

【工事の進捗状況（令和5年7月）】

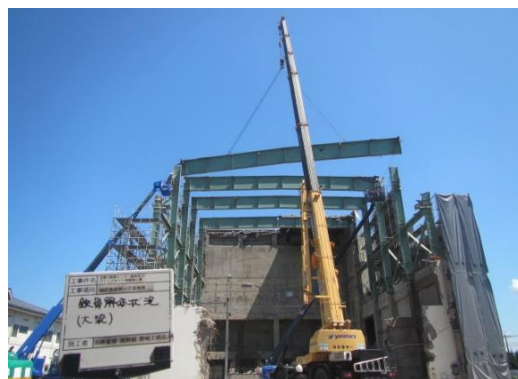
■ 工事内容

- ・ 工場棟解体工事
- ・ 進入路整備工事
- ・ その他調査関係

■ 現場状況写真



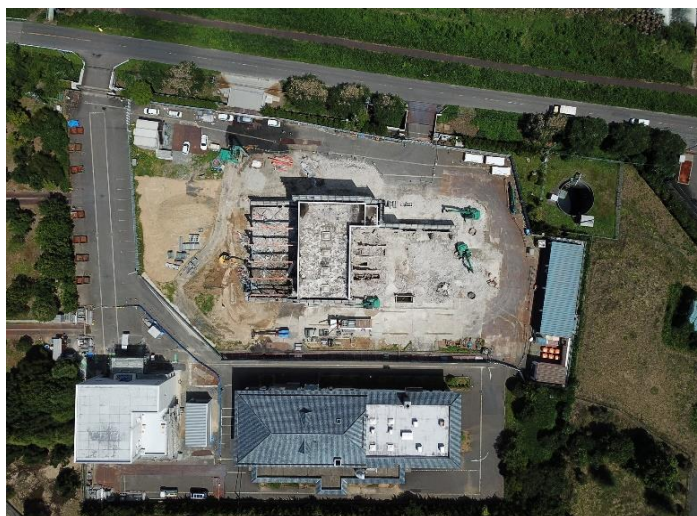
地上からの写真（敷地北側）



工場棟解体工事（敷地南側）



進入路整備工事（敷地東側）



全景（上空からの撮影）